



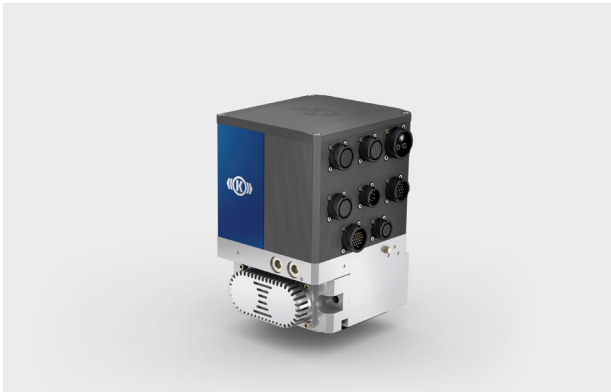
SBB CFF FFS Cargo

5L next - nächste Generation Güterwagen.

EP Freight – mechatronische Brems-
steuerung für Güterwagen

Knorr-Bremse AG

EP Freight – mechatronische Bremssteuerung für Güterwagen.



EP Freight – mechatronische Bremssteuerung.

5L next – nächste Generation Güterwagen.

Die Marktveränderungen, beispielsweise die hohe Innovationsgeschwindigkeit der Strasse oder steigende Kundenanforderungen, stellen die europäischen Güterbahnen vor grosse Herausforderungen. Aber neue technologische Möglichkeiten bieten grosses Potenzial, den Güterverkehr effizienter zu entwickeln.

Innovative Güterwagen sind zentral, um den vollen Nutzen aus Internet of Things (IoT) und Automation zu erzielen. Im Rahmen der 5L-Initiative entwickeln SBB Cargo, Hupac, VTG und das Bundesamt für Umwelt (BAFU) sowie eine Vielzahl von Lieferanten die nächste Generation von Güterwagen.

Die nächste Generation wird von Grund auf neu konzipiert. So ist das Chassis wesentlich leichter als bei herkömmlichen Tragwagen. Das Mittelsegment wird nicht geschweisst, sondern – analog der Fertigungsmethoden aus dem Lastwagenbereich – genietet und geschraubt. Die umfassenden Modernisierungsschritte bei SBB Cargo bieten Kunden, Wagenhaltern, Eisenbahnverkehrsunternehmen und Infrastruktur grosse Vorteile. Mehr unter www.sbbcargo.com/innovation

Kontakt.

SBB Cargo AG, Olten, Schweiz
media.relations@sbbcargo.com / www.sbbcargo.com

Das mechatronische Bremssteuersystem

EP Freight bietet innovative Funktionen, um Güterverkehr auf der Schiene dauerhaft wettbewerbsfähig zu machen. Das nahtlose Zusammenspiel von Elektronik, Software und Pneumatik setzt einen neuen Standard für zukunftsfähigen Schienengüterverkehr mit hohem Automatisierungspotenzial.

EP Freight verknüpft Eigenschaften zur Erfüllung der Anforderungen an einen Güterwagen und -züge von morgen mit einem standardisierten, kompakten und modularen Design. Es bietet ein vollwertiges elektro-pneumatisches Bremssteuersystem zusammen mit integriertem Gleitschutz. Da die Anbindung nur eine Luftleitung erfordert, lässt sich gleichzeitig der Verrohrungsaufwand minimieren. EP Freight stellt grundlegende Funktionen zur Verfügung, die für erfolgreichen Schienengüterverkehr zukünftig unerlässlich sein werden. Dazu gehört die Integrationsfähigkeit von I/O-Erweiterungen, die eine flexible Anpassung an die Erfordernisse zur Automatisierung von Betriebsprozessen ermöglichen. Die Überwachung der Brems Scheibentemperatur, Verzögerungsregelung und die Verarbeitung von elektronischen sowie pneumatischen Lastsignalen erlauben die Optimierung von Bremsmechanik und betrieblichen Funktionen. Weitere Features wie z.B. Entgleisungsdetektion ergänzen die umfangreichen Eigenschaften des Systems. Dank verschiedener Zugbusverbindungen ist es flexibel einsetzbar.

Unternehmen.

Knorr-Bremse ist Weltmarktführer für Bremssysteme und ein führender Anbieter sicherheitskritischer Subsysteme für Schienen- und Nutzfahrzeuge. Die Produkte von Knorr-Bremse leisten weltweit einen massgeblichen Beitrag zu mehr Sicherheit und Energieeffizienz auf Schienen und Strassen. Seit mehr als 110 Jahren treibt das Unternehmen als Innovator in seinen Branchen Entwicklungen in den Mobilitäts- und Transporttechnologien voran und hat einen Vorsprung im Bereich der vernetzten Systemlösungen. Knorr-Bremse ist einer der erfolgreichsten deutschen Industriekonzerne und profitiert von den wichtigen globalen Megatrends: Urbanisierung, Eco-Effizienz, Digitalisierung und automatisiertes Fahren.

Kontakt.

Knorr-Bremse AG, D-80809 München
Tel.: +49 89 3547-0, E-Mail: info@knorr-bremse.com
www.knorr-bremse.com