

SBB Cargo Digital

Cargo View & Cargo API.

Ihre Vorteile auf einen Blick.

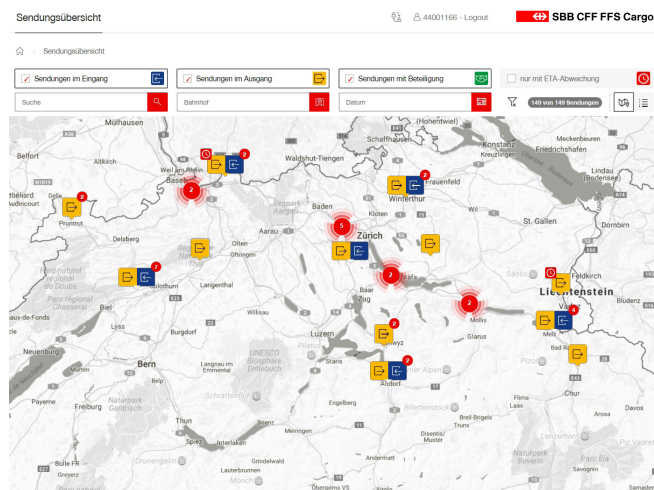
Cargo View

- Aktuelle Standortanzeige für jede einzelne Sendung.
- Eine einfache und übersichtliche Benutzeroberfläche.
- Minutengenaue Angabe der geplanten Ankunftszeit.

Cargo API

- Integrieren Sie die Sendungsdaten von SBB Cargo direkt in Ihr System (z.B. ERP).
- Cargo API ist flexibel und einfach erweiterbar.

www.sbbcargo.com/digital



Sendung 85 44149 2185 209942218

Lys (44149)
 Viglier Beton Kies Seeland Jura
 27.03.2018
 16:08

Fribourg/Freiburg (41004)
 SBB AG, Bern
 28.03.2018
 04:38

Bemerkung Absender: Chantier Chérens - Rose

| | | |
|------------------|--|---|
| 80 85 9862 151-0 | Bruttogewicht: 29 600 kg Nettogewicht: 0 kg | + |
| 80 85 9862 747-5 | Bruttogewicht: 30 100 kg Nettogewicht: 0 kg | + |
| 80 85 9862 754-1 | Bruttogewicht: 29 000 kg Nettogewicht: 0 kg | + |

Wie kann ich mich für Cargo View registrieren?

Auf der Webseite von SBB Cargo Digital können Sie sich für die Nutzung der Online-Plattform registrieren. Cargo View ist in allen Service-Paketen (Start, Basic und Expert) inbegriffen.

Wie kann ich mich für Cargo API registrieren?

Auf der Webseite von SBB Cargo Digital können Sie sich für die Nutzung von Cargo API registrieren. Cargo API ist nur im Service-Paket Expert inbegriffen.

Wie kann ich Cargo View nutzen?

Um die Online-Plattform Cargo View zu nutzen, brauchen Sie einen Internetzugang auf einem beliebigen Gerät. Ihr Zugang wird nach der Registrierung freigeschaltet. In den Service-Paketen Basic und Expert ist die Registrierung von drei ZKK-Nummern inbegriffen.

Webadresse: cargoview.sbbcargo.com

Was sind die technischen Voraussetzungen?

Browser-Versionen:

- Internet Explorer ab Version 11
- Chrome ab Version 60
- Firefox ab Version 54

Browser-Einstellungen:

- JavaScript aktiviert
- Cookies akzeptiert

Wie kann ich Cargo API nutzen?

Nach der Registrierung wird Ihnen die API-Beschreibung (Swagger) zur Verfügung gestellt.

Die technische Einbindung der Daten in das betriebseigene System steht in der Verantwortung des Kunden.

Kontakt für weitere Informationen.

SBB Cargo AG
Team eBusiness

Tel.: 0800 707 100 - Taste 2
 Mail: ebusiness@sbbcargo.com